

Consilierea și orientarea școlară

Activități desfășurate de profesorul-consilier școlar și profesorul diriginte



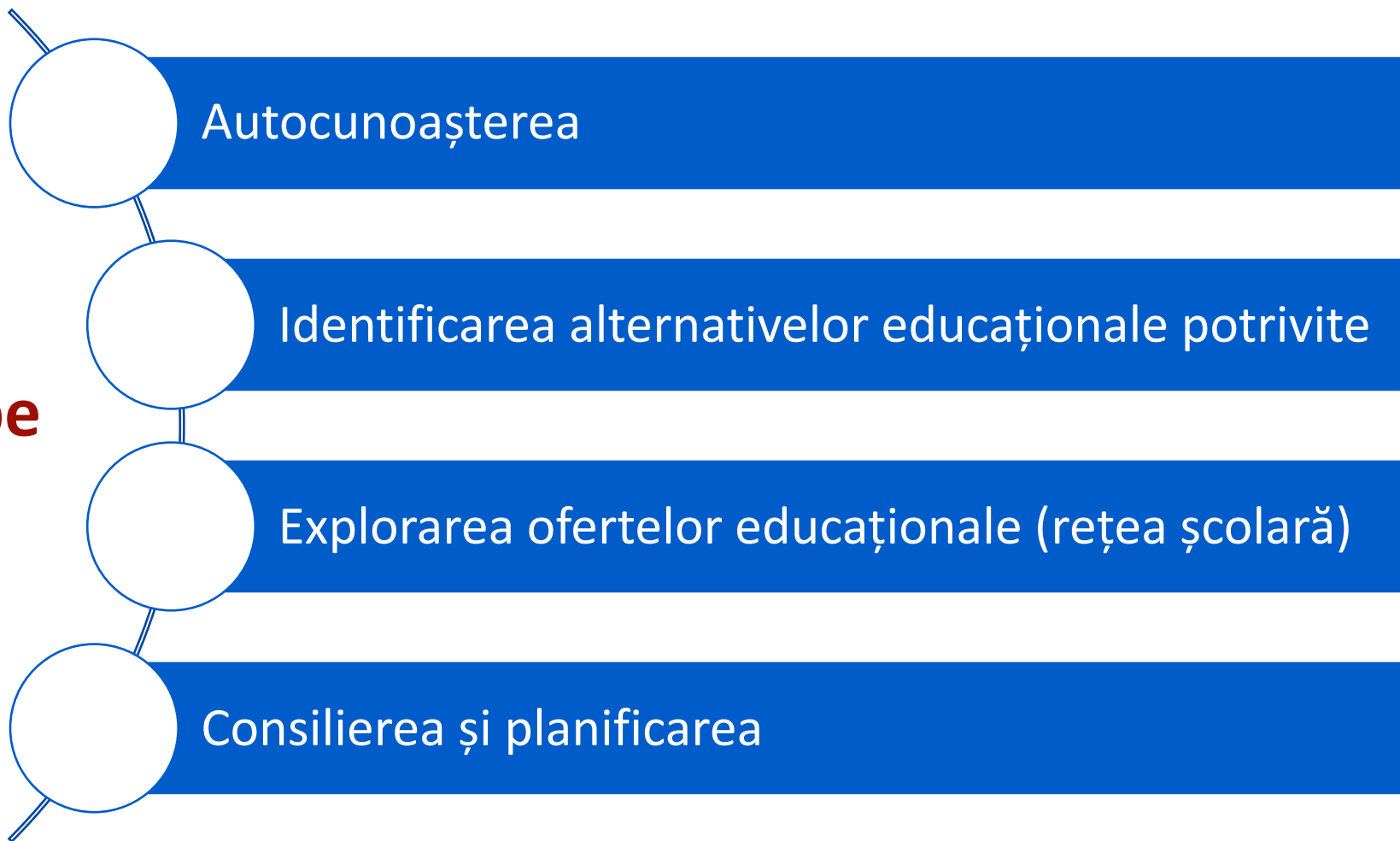
Orientarea școlară

-procesul prin care elevii sunt îndrumați spre un profil de studiu/o instituție de învățământ (liceu, școală profesională etc.) potrivită intereselor și abilităților lor;

-se adresează elevilor din clasele de final de ciclu de învățământ;

-are drept scop identificarea profilului de studiu care se potrivește cel mai bine cu potențialul elevului, dar și cu preferințele acestuia.

Etape



Autocunoașterea

- Chestionare de autoevaluare privind: abilități cognitive (abilitatea generală de învățare, abilitatea verbală, abilitatea numerică, abilitatea spațială, abilități funcționărești);
- Chestionare de autoevaluare privind: abilități non-cognitive (abilități fizice, psihomotrice, vizuale, auditive, muzicale, artistice, de relaționare interpersonală);
- Chestionare de identificare a intereselor vocaționale (tip Holland);
- Chestionare de identificare a valorilor profesionale
- Instrumente psihometrice*

Exemplu - Profil vocațional

Profilul vocațional integrează rezultatele obținute la chestionarele de: abilități cognitive, abilități non-cognitive, interese vocaționale și valori profesionale.

Rezultat chestionare

Indicați nivelul de dezvoltare a abilităților

Abilități cognitive (mentale)

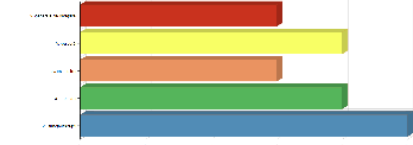
Aceste abilități cognitive (mentale) sunt legate de capacitatea de învățare și de gândirea logică.

Indicați nivelul de dezvoltare a abilităților cognitive (mentale) pe o scară de la 1 la 5.

1 = foarte slab dezvoltat, 2 = slab dezvoltat, 3 = mediu dezvoltat, 4 = bine dezvoltat, 5 = foarte bine dezvoltat.

Există un nivel de dezvoltare mediu de 3.

Există un nivel de dezvoltare mediu de 3.



Rezultat chestionare

Indicați nivelul de dezvoltare a abilităților

Abilități non-cognitive

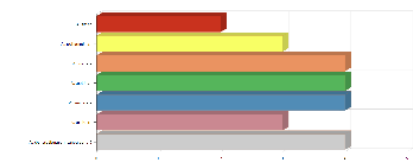
Aceste abilități non-cognitive sunt legate de capacitatea de învățare și de gândirea logică.

Indicați nivelul de dezvoltare a abilităților non-cognitive pe o scară de la 1 la 5.

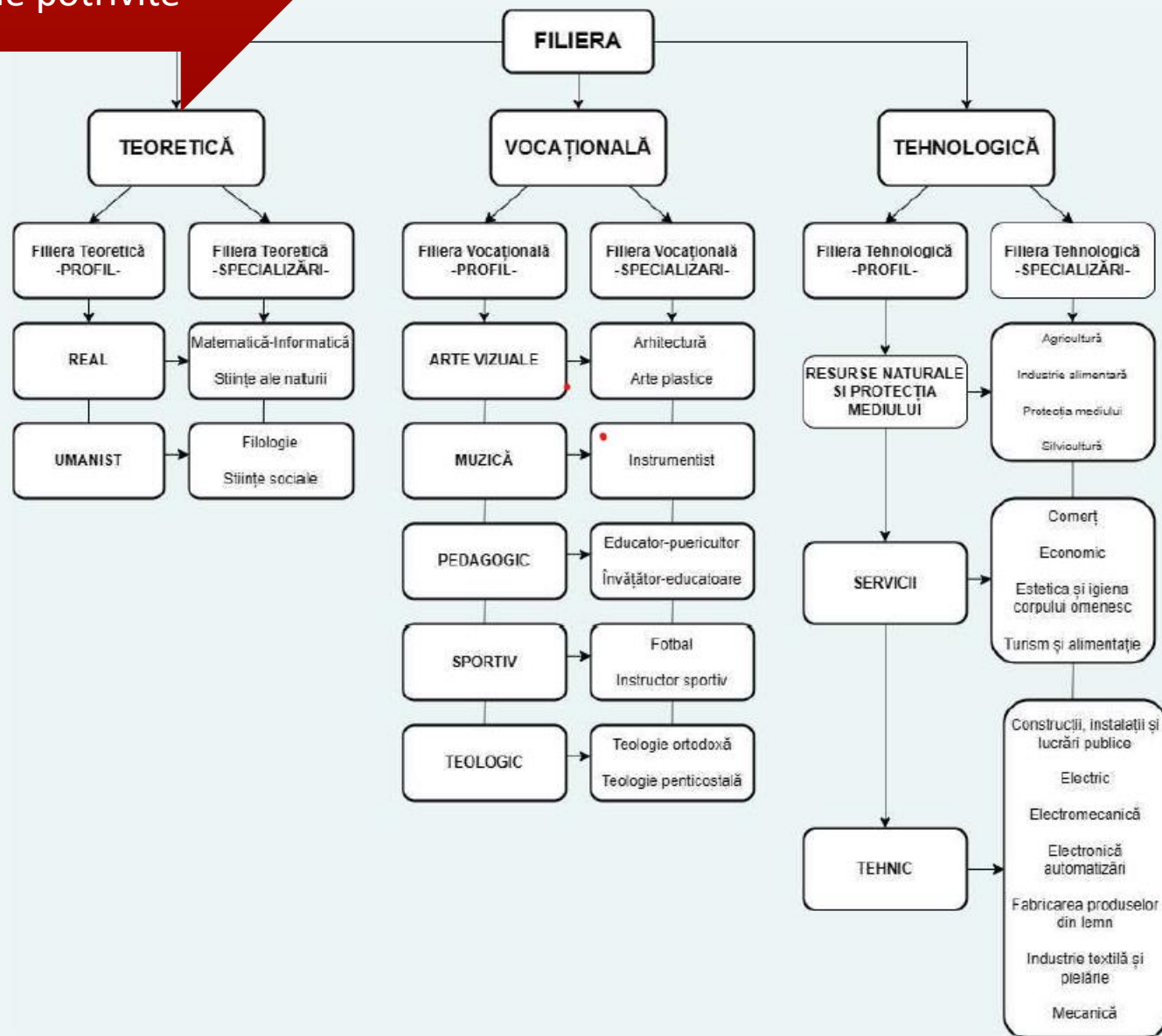
1 = foarte slab dezvoltat, 2 = slab dezvoltat, 3 = mediu dezvoltat, 4 = bine dezvoltat, 5 = foarte bine dezvoltat.

Există un nivel de dezvoltare mediu de 3.

Există un nivel de dezvoltare mediu de 3.



Identificarea alternativelor educaționale potrivite



Explorarea ofertelor educaționale (rețea școlară)

-profile/specializări de studiu din învățământul preuniversitar (rețea școlară, broșură de admitere, site dedicat <https://www.admitereliceu.ro/institutii>

-oferte de educaționale ale liceelor:

<https://www.sincaibm.ro/oferta-2/>

<https://colegiultitulescu.ro/?p=300>

<https://www.liceulracovita.ro/>

<http://www.colegiultransilvania.ro/content/oferta.php>



Consilierea și planificarea

-în această etapă, profesorul diriginte, în colaborare cu profesorul-consilier școlar, acordă sprijin în stabilirea scopului și obiectivelor de carieră (potrivite etapei de școlarizare);

-se realizează planul de acțiune (se proiectează pașii necesari pentru atingerea obiectivelor stabilite).

CINE SUNT EU?

Resurse interne: însușiri, abilități, aptitudini, talente, interese, pasiuni, valori, materii preferate, realizări, aspirații etc.

Scopul meu de carieră		Traseu educațional potrivit: filiera/profilul/specializarea etc.
Obiective pentru atingerea scopului		Cerințe de admitere
Activități necesare	Obstacole posibile și căi de a le învinge	Termen pentru a deveni ce îmi doresc

Recomandare consultativă de încadrare într-o formă de învățământ de nivel superior pentru elevii claselor a VIII-a (orientare școlară)

-este un document cu caracter de orientare școlară și face parte din portofoliul educațional al elevului;

-recomandările sunt consultative și sunt emise în baza metodologiei specifice;

-potrivit Art. 98 (3) din **Legea învățământului preuniversitar nr. 198/5 iulie 2023**, profesorul-consilier școlar și profesorul diriginte au obligația de a emite aceste recomandări pentru fiecare elev în parte, la finalul clasei a VIII-a.





Profesor-consilier școlar, Delia – Florina ȚIUDIC
Profesor-consilier școlar, Tania – Maria FEREȘTEAN
Profesor-consilier școlar, Ioana Maria BRAN