

Stimularea limbajului la preșcolari cu TSA- Studiu de caz

Prof. Logoped Indre Alexandra Maura
CJRAE Maramureș



Studiu de caz- preșcolar diagnosticat cu TSA

- T. P, preșcolar în vârstă de 5 ani și 9 luni, evaluat prin ADOS Modul 1, Portage și observație directă;
- Rezultatele evaluării indică dificultăți semnificative în comunicare și interacțiune socială, compatibile cu diagnosticul de Tulburare de Spectru Autist.

Puncte forte: T.P prezintă o autonomie bună în autoservire și o dezvoltare motrică superioară nivelului lingvistic și social.

Limbajul este întârziat (nivel estimat: 2 ani și 1 lună):

- vocabular redus;
- dificultăți în inițierea comunicării spontane;
- contact vizual scurt și nesuținut;
- copilul răspunde la comenzi simple, utilizează câteva cuvinte și onomatopee și combină uneori gestul cu verbalizarea.

Au fost observate:

- stereotipii motorii;
- interese restrictive;
- dificultăți de joc simbolic.

Plan de intervenție în vederea stimulării limbajului

Obiective generale

Dezvoltarea comunicării funcționale;

Creșterea intenției comunicative;

Îmbogățirea vocabularului receptiv și expresiv;

Stimularea interacțiunii sociale și a jocului simbolic.

Obiective specifice

- Să mențină contactul vizual timp de minimum 3-5 secunde în timpul unei interacțiuni verbale ghidate.
- Să răspundă la nume prin orientarea privirii și/sau verbalizare în minimum 4 din 5 situații.
- Să denumească corect minimum 10 obiecte familiare utilizate în activitatea zilnică.
- Să utilizeze spontan cuvinte sau propoziții scurte pentru exprimarea nevoilor de bază („apă”, „vreau minge”, „gata”).
- Să execute comenzi verbale simple formate din una-două acțiuni („ia mingea”, „pune cubul pe masă”).
- Să răspundă adecvat la întrebări simple de tipul „Ce este?”, „Unde este?” și „Ce face?”.
- Să imite verbal sunete, silabe și cuvinte noi în cadrul exercițiilor logopedice.
- Să combine minimum două cuvinte într-un enunț funcțional („vreau apă”, „mama vino”).
- Să participe la activități de joc simbolic utilizând verbalizări simple asociate acțiunii („păpușa doarme”, „mașina merge”).



Exemple de exerciții de stimulare a limbajului utilizate în procesul de terapie logopedică



Exerciții de dezvoltare a vocabularului receptiv

- Arată-mi...” – „Arată mingea”, „Unde este lingura?”;
- Sortarea obiectelor – gruparea după categorie: animale, fructe, jucării, haine;
- Cutia surpriză – copilul extrage un obiect dintr-o cutie și îl identifică după cerința verbală;
- Jocuri cu comenzi simple – „Pune cubul pe masă”, „Dă ursulețul mamei”;
- Identificarea părților corpului – pe sine, sau în imagini.

Exerciții de dezvoltare a vocabularului expresiv

- Denumirea obiectelor preferate – jucării, alimente, personaje preferate;
- Jocuri cu imagini – copilul denumește ce vede în imagine („pisică”, „mașină”, „copil”);
- Completarea propozițiilor – logopedul începe propoziția, copilul o finalizează („Mașina merge...”, „Pisica face...”);
- Imitarea sunetelor și onomatopeelor – animale, vehicule, obiecte din mediu;
- Jocuri în oglindă – repetarea cuvintelor împreună cu logopedul observând mișcările articulatorii.

MiAu...

Sistem de recompense utilizat

Laude și
încurajări



Jetoane/stickere



Acces la activitatea
preferată

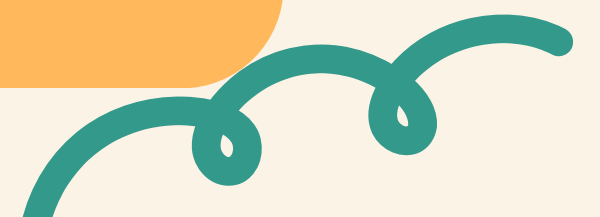




Rezultate obținute

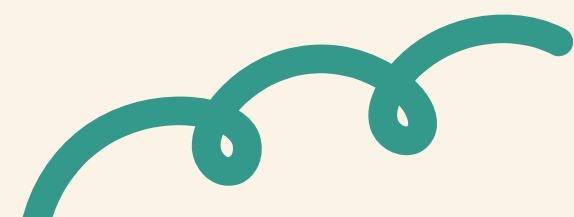
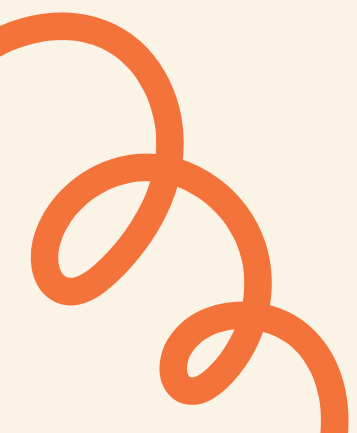


1. Copilul utilizează mai frecvent verbalizări pentru exprimarea unor nevoi de bază, însă acestea apar predominant în contexte familiare și cu sprijin din partea adultului.
2. Se observă o ușoară creștere a vocabularului expresiv, copilul reușind să denumească mai multe obiecte și imagini familiare comparativ cu evaluarea inițială.
3. Contactul vizual și atenția s-au îmbunătățit discret în cadrul activităților motivante, dar menținerea acestora rămâne inconsistentă.
4. Copilul răspunde mai bine la comenzi simple și la solicitări repetitive, în special atunci când acestea sunt însoțite de suport vizual sau gestual.
5. În timpul activităților de logopedie apar mai frecvent tentative de imitare verbală și participare la jocuri interactive, însă inițierea spontană a comunicării este încă redusă.





*„Educația eficientă începe acolo unde adultul învață să
privească lumea prin ochii copilului.” - Stanley Greenspan*





Vă mulțumesc pentru atenția acordată!

